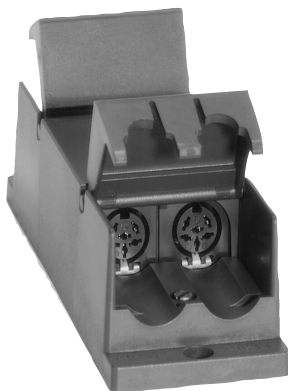


# LBB 4115/00 DCN 分配器



分配器用于在主干线路上创建短路保护分流点。每个分流点最多允许连接五个通道选择器面板或一个桌面馈送装置，如讨论装置、Cententus 装置或译员台等。一个分配器包含两个分流点。分配器附带完整的线束夹，并且包含用于固定的安装孔。

## 基本功能

### 互连组件

- 2 米( 78.7 英寸 ) 电缆，端部带模制六针圆形连接器
- 六针圆形连接器，用于执行环路连接
- 2 个六针圆形连接器，用于主干电缆分路和脉冲再生目的
- 系统电缆上的短路保护分流点

## 证书与认可

地区	认证
欧洲	CE

## 技术规格

### 电气

分流点的最大功率            每个 4.5 W

### 机械

安装	地板、电缆导管或墙面安装
尺寸( 高 x 宽 x 厚 )	35 x 49 x 140 毫米( 1.4 x 1.9 x 5.5 英寸 )
重量	0.3 千克( 0.66 磅 )
颜色	碳黑色 (PH 10736)

## 订购信息

<b>LBB 4115/00 DCN 分配器</b>	<b>LBB4115/00</b>
2 米( 78.7 英寸 ) 电缆，碳黑色	

中国大陆联络方式:  
上海  
中国上海天目西路218号  
办公楼第一座3105-3110室  
邮编: 200070  
电话: +86 21 63172155  
传真: +86 21 63173023  
[www.boschsecurity.com.cn](http://www.boschsecurity.com.cn)

中国香港联络方式:  
香港  
香港 沙田安心街11号5楼  
华顺广场 506-509室  
电话: +852 2635 2815  
传真: +852 2648 7986  
[www.boschsecurity.com.cn](http://www.boschsecurity.com.cn)

Represented by